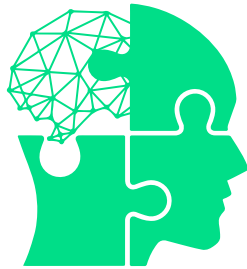




Pontificia Universidad  
**JAVERIANA**  
Bogotá



Diplomado en  
**Demencias para  
profesionales  
de la salud**



Educación **Continua**

Generamos experiencias educativas

# Módulo 3. Intervenciones

## Unidad 3. Intervenciones en el hogar con familiares y cuidadores

### Tema 4. Rehabilitación basada en la comunidad

#### Ejemplos a nivel mundial de abordaje comunitario de las demencias

La OMS (Dua et al., 2017) lanzó un plan (2017-2025) para responder a las demencias como problema de salud pública, en este se recomienda desarrollar programas dirigidos a modificar el ambiente social y el ambiente físico: la necesidad de tener espacios públicos amigables para personas neurodivergentes y con demencias se está planteando como un problema de salud pública. Esto requiere revisar la amigabilidad de las ciudades y comunidades para con la demencia.

Para lograrlo plantean actividades como entrenamiento, participación ciudadana, sensibilización, que permitan por ejemplo la articulación de negocios y servicios amigables con la demencia, incluyendo: personal hospitalario, técnicos y personal de droguerías, empleados bancarios, dueños de tiendas y restaurantes, policía, médicos tradicionales, trabajadores y voluntarios comunitarios, conductores de transporte público y planificadores urbanos.

Existen diversos programas comunitarios a nivel global que se enfocan en la rehabilitación basada en la comunidad para las personas con demencia y sus cuidadores. A continuación, se presentan algunos ejemplos de programas. Escoja alguna que llame su atención y explore los servicios ofertados. ¿Considera que sería viable ofertar algo así en su institución, localidad o país?

Centros de Salud Mental Comunitarios es una estrategia de la OPS y la OMS que busca desarrollar estos servicios centrados en la comunidad y de manera externa a los servicios clínicos y hospitalarios. Acá encontrará la guía general que oferta la OPS.

Argentina es un país líder en la salud mental comunitaria, y ha desarrollado programas que incluyen la articulación entre servicios de salud, familia y comunidad, considerando el fortalecimiento de la política pública en salud mental como el eje de la transformación y el robustecimiento de la infraestructura de la red asistencial, el aumento de las residencias asistidas y el desarrollo de la estrategia “Entre varios en barrios”, en donde equipos interdisciplinarios trabajan en la promoción, prevención y atención de la salud mental, de manera vinculada y territorializada con los hospitales regionales. El programa aborda la salud mental en general y puede consultar sus lineamientos acá.

"Memory Lane Cafe" en el Reino Unido: este programa ofrece un espacio para las personas con demencia y sus cuidadores para socializar, participar en actividades y recibir apoyo emocional. El programa es dirigido por voluntarios y se lleva a cabo en cafeterías y otros espacios comunitarios. Puede explorar más acá.

"Dementia Village" en los Países Bajos: este es un complejo residencial diseñado específicamente para personas con demencia, con tiendas, restaurantes y otras instalaciones recreativas. El enfoque del programa es en la creación de una comunidad inclusiva y acogedora para las personas con demencia. Si quiere explorar más siga el link.

"Run tomorrow" es una iniciativa en Japón que vincula pacientes, cuidadores y familias, en una competencia solidaria con la demencia. Esto ayuda a hacer sensibilización social y a generar un espacio de encuentro entre personas relacionadas con la demencia, lo que estimula la participación social. Puede consultar más acá: <http://runtomo.jimdo.com/>.

"Dementia Care Mapping" en varios países: este es un enfoque de atención centrado en la persona que se orienta hacia la evaluación de las necesidades y preferencias de las personas con demencia. El programa se implementa en hogares de ancianos y otros entornos de atención. Acá podrá consultar la herramienta para la atención centrada en el paciente en hogares y centros de atención. Al desarrollar un mapa de las necesidades y cosas que molestan o no al paciente, se le puede brindar una mejor atención personalizada y planificar su atención. Acá la adaptación al español en México.

Otros programas abordan específicamente los asuntos del estigma social. Por ejemplo, los restaurantes que en el Reino Unido vinculan meseros y meseras con Alzheimer en la que a pesar de no servir siempre los platos correctamente las personas con demencia lograban interactuar exitosamente con la comunidad. Este programa de inclusión laboral afecta positivamente la comunidad y a las personas con demencia. Puede ver un poco sobre el programa aquí.

La Fundación Alzheimer-Colombia- Cali tiene algunas actividades dirigidas a población específica como familiares, personal de salud, así como servicios domiciliarios de apoyo a las familias. Puede consultar más en: <https://www.fundalzheimercolombia.org/p/programa-para-la-comunidad.html>

En Intellectus, en Bogotá, Colombia, se cuenta con atención integral a personas con problemas cognoscitivos y del comportamiento, y servicios de diagnóstico interdisciplinarios, atención y acompañamiento a las familias, así como entrenamiento a los cuidadores. Puede explorar más en: <https://www.husi.org.co/intellectus/servicios2>

Lo que sobresale en todos estos proyectos es que asumen la atención a la demencia como un problema multidimensional, que requiere un enfoque interdisciplinar y el trabajo intersectorial. Una comunidad amigable con las demencias requiere que todos los sectores se articulen, se entrenen y sensibilicen para la realidad poblacional que tendremos que enfrentar en pocos años.

Lamentablemente, el desarrollo de estrategias y programas amigables e inclusivos con la demencia son escasos en América Latina. ¿Qué otros programas o estrategias conoce usted?