



Diplomado

BPM

para la transformación
digital de procesos

Módulo 6.

**Robotización automática
de procesos (RPA)**



Pontificia Universidad
JAVERIANA
Colombia

Educación **Continua**

Generamos experiencias educativas



Guía para la segmentación y automatización de un proceso *end to end* con BPM y RPA

Introducción

En este documento, detallaremos cómo abordar la segmentación de un diagrama de proceso *end to end* de elaboración y control de documentos, para identificar tareas repetitivas que puedan ser automatizadas utilizando RPA. Esta guía se basará en los conceptos aprendidos en los módulos pasados del diplomado de BPM.

Paso 1: comprender el proceso *end to end*

1. **Definición del proceso *end to end*:** un proceso *end to end* incluye todas las actividades desde el inicio hasta el final del proceso, abarcando todas las áreas funcionales involucradas. En nuestro caso, es el proceso de elaboración y de documentos.

2. Identificación de las etapas del proceso:

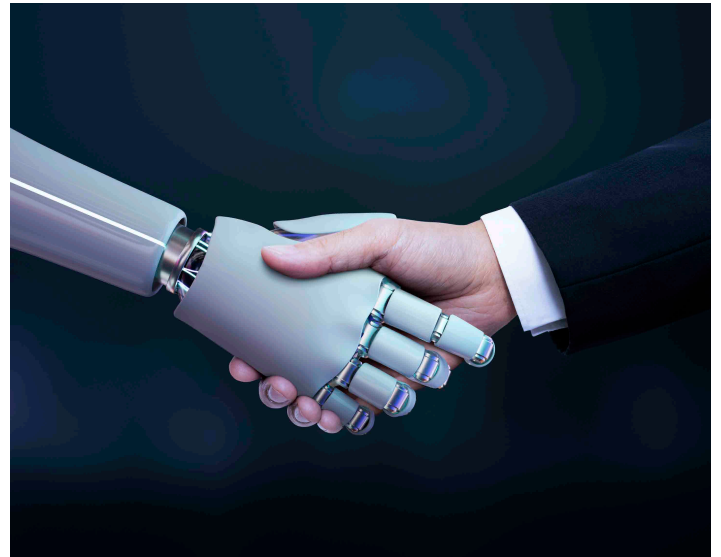
- **Creación del documento:** donde el usuario elabora el documento inicial.
- **Revisión y aprobación:** incluye múltiples revisiones y aprobaciones por diferentes usuarios.
- **Publicación y distribución:** el documento es publicado y distribuido a los destinatarios pertinentes.
- **Almacenamiento y archivo:** el documento final se almacena y archiva en los sistemas correspondientes.
- **Control de versiones:** mantenimiento de versiones del documento.



Paso 2: evaluar el diagrama de proceso

Identificación de tareas manuales y repetitivas: es fundamental identificar tareas que son:

- Altamente repetitivas.
- Manuales y propensas a errores humanos.
- Consumen mucho tiempo.
- Pueden ser estandarizadas.

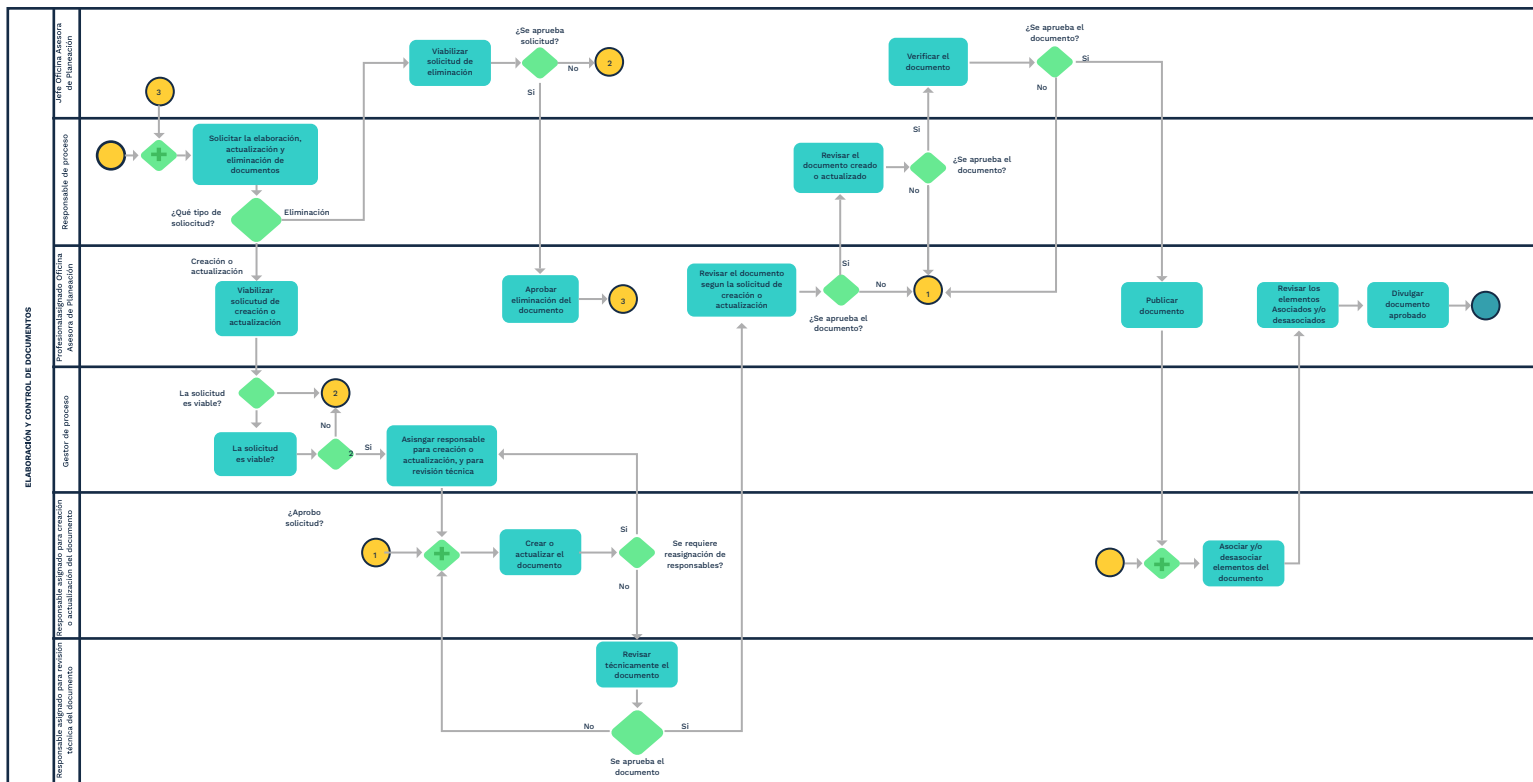


2. Usuarios involucrados:

- Determinar quiénes son los usuarios que realizan cada tarea.
- Evaluar el nivel de interacción humana requerida.

3. Puntos claves a evaluar en el diagrama:

- **Frecuencia de la tarea:** qué tan a menudo se realiza la tarea.
- **Duración de la tarea:** cuánto tiempo toma completar la tarea.
- **Errores comunes:** qué errores humanos son frecuentes en la tarea.
- **Volumen de documentos:** la cantidad de documentos que pasan por cada etapa.
- **Herramientas utilizadas:** identificar las herramientas de software y sistemas en uso.
- **Reglas de negocio:** comprender las reglas de negocio aplicables a cada tarea.



Paso 3: segmentación para automatización

1. Mapeo de tareas para RPA:

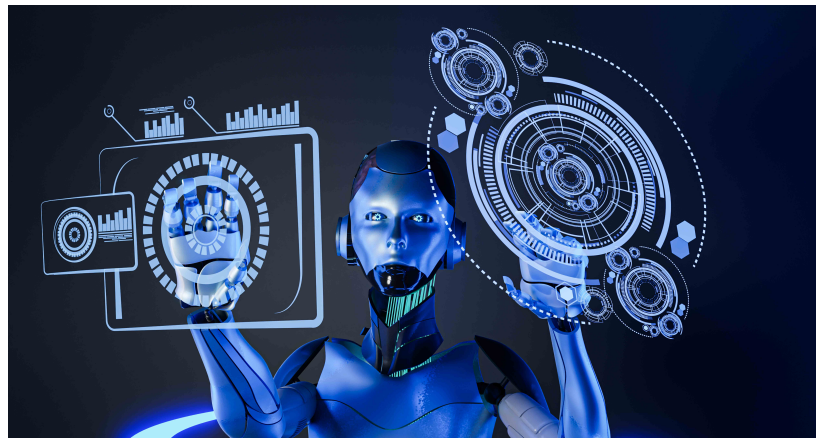
- **Creación del documento:** puede ser automatizado parcialmente si existe una plantilla estándar.
- **Revisión y aprobación:** automatización del flujo de trabajo de revisión y notificaciones.
- **Publicación y distribución:** automatización del envío de documentos y notificaciones.
- **Almacenamiento y archivo:** automatización del almacenamiento en sistemas de gestión documental.
- **Control de versiones:** automatización del versionado y mantenimiento de registros.





2. Selección de tareas para automatizar primero:

- Priorizar tareas de alta frecuencia y duración.
- Tareas con alto volumen de documentos y susceptibles a errores.



3. Desarrollo de un plan de automatización:

- **Definición del alcance:** qué tareas específicas serán automatizadas en la primera fase.
- **Requisitos del sistema:** herramientas de RPA y sistemas de integración necesarios.
- **Desarrollo de *scripts* y *bots*:** creación de scripts de automatización.
- **Pruebas y validación:** probar el sistema automatizado y validar los resultados.

Paso 4: implementación y monitoreo

1. Implementación del RPA:

- Desplegar los *bots* de RPA en el entorno de producción.
- Asegurar la integración con los sistemas existentes.

2. Monitoreo y optimización:

- Monitorear el rendimiento de los *bots*.
- Recopilar *feedback* de los usuarios.
- Realizar ajustes y mejoras continuas.

Diplomado

BPM

para la transformación digital de procesos



Conclusión

Automatizar tareas repetitivas en el proceso de elaboración y control de documentos mediante RPA puede incrementar significativamente la eficiencia, reducir errores y liberar tiempo para tareas más estratégicas. Utilizando BPM para entender y mapear el proceso, se pueden identificar claramente las oportunidades para la automatización, asegurando así una implementación exitosa de RPA.



Pontificia Universidad
JAVERIANA
Colombia