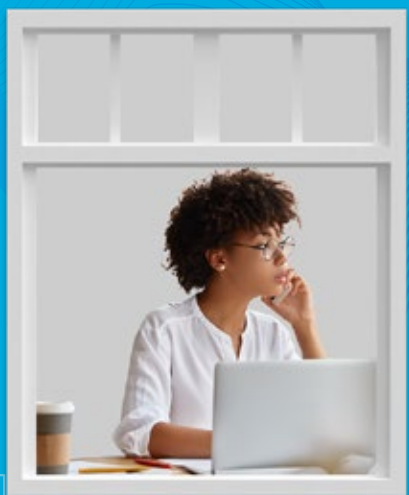




# DE LA PREVENCIÓN A LA REHABILITACIÓN



## MÓDULO 1 - UNIDAD 2

**Tema 2:** Sarcopenia y enfermedad crónica



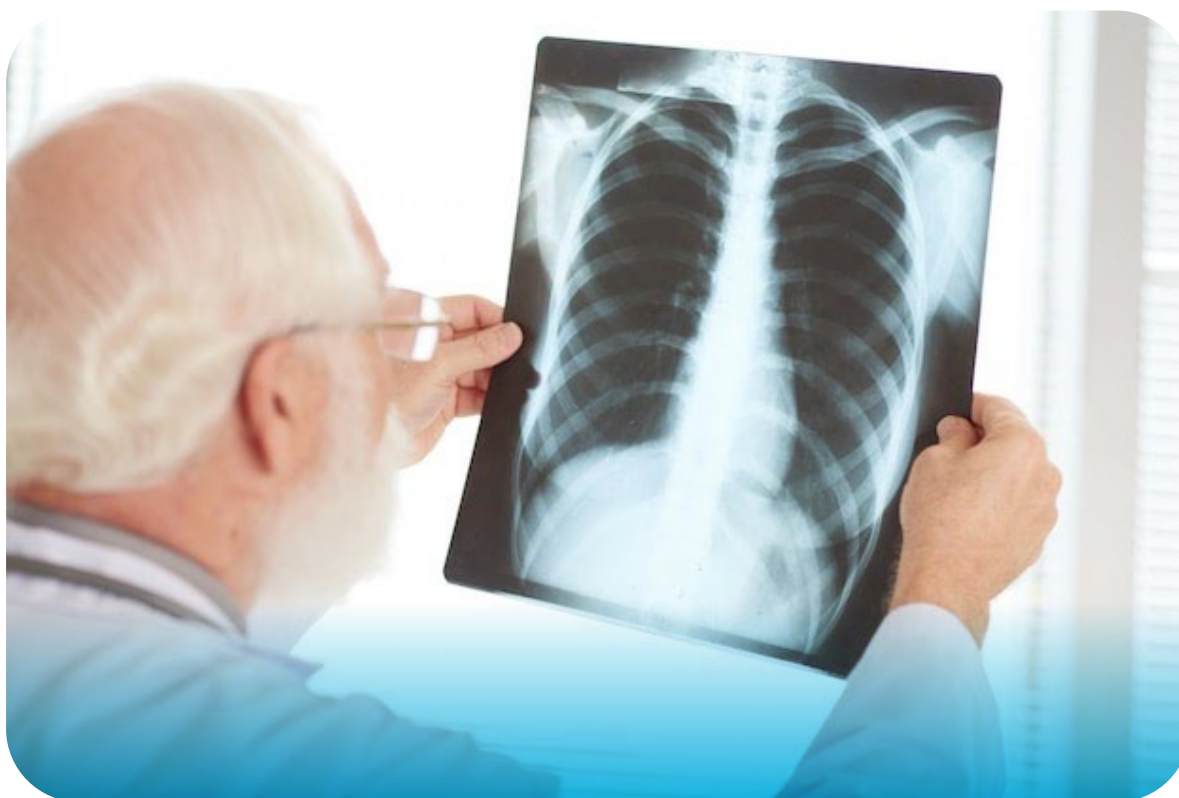
Pontificia Universidad  
**JAVERIANA**  
Colombia

**MÓDULO 1****Unidad 2 Tema 1. Sarcopenia y enfermedad crónica**

Continuando con la revisión sobre la Sarcopenia - EPOC , es preciso indicar que las personas con sarcopenia, además, tienen un volumen respiratorio forzado previsto más bajo en el primer segundo (diferencia de medias 7,1 %; IC del 95 %: 9,0 a 5,1 %) y peor tolerancia al ejercicio (diferencia de medias estandarizada 0,8; IC del 95 %: 1,4 a 0,2) y calidad de vida (diferencia de medias estandarizada 0,26; IC del 95 % 0,2-0,4) en comparación con los que no ( $P < 0,001$  para todos) (23).

Los mecanismos fisiopatológicos de la EPOC incluyen la presencia de un estado inflamatorio crónico que se asocia a la disminución de la fuerza y de la masa muscular, estado denominado sarcopenia. Es así como ambas condiciones parecieran converger durante el envejecimiento, pudiendo tener implicaciones negativas en la historia natural de la enfermedad pulmonar, tales como calidad de vida, aumento de síntomas como disnea, mayor número de exacerbaciones y mortalidad (24).

El tratamiento y la prevención de la pérdida de la masa, la fuerza y el rendimiento muscular mediante rehabilitación pulmonar se asocia con beneficios en múltiples dominios, tales como síntomas, calidad de vida, capacidad de ejercicio y reducción en las exacerbaciones.



DE LA  
**PREVENCIÓN A LA  
REHABILITACIÓN**





## Bibliografía

1. Cruz-Jentoft AJ, Sayer AA. Sarcopenia. *Lancet*. 2019;393(10191):2636–46.
2. Cesari M, De Carvalho IA, Thiyagarajan JA, Cooper C, Martin FC, Reginster JY, et al. Evidence for the domains supporting the construct of intrinsic capacity. *Journals Gerontol - Ser A Biol Sci Med Sci*. 2018;73(12):1653–60.
3. Morley JE, Abbatecola AM, Argiles JM, Baracos V, Bauer J, Bhasin S, et al. Sarcopenia With Limited Mobility: An International Consensus. *J Am Med Dir Assoc*. 2011;12(6):403–9.
4. Cruz-Jentoft AJ, Bahat G, Bauer J, Boirie Y, Bruyère O, Cederholm T, et al. Sarcopenia: Revised European consensus on definition and diagnosis. *Age Ageing*. 2019;48(1):16–31.
5. Chavarro Carvajal Diego; Heredia Ramírez Rodrigo; Venegas Sanabria Luis Carlos; Caicedo Correa Sandra Milena; Cano Gutierrez Carlos Alberto. Escalas de Uso frecuente en Geriatria [Internet]. 2a Edición. Fundación Cultural Javeriana de Artes Gráficas -JAVEGRAF-; 2020. Available from: isbn: 978-958-781-310-4
6. Gielen E, O'Neill TW, Pye SR, Adams JE, Wu FC, Laurent MR, et al. Endocrine determinants of incident sarcopenia in middle-aged and elderly European men. *J Cachexia Sarcopenia Muscle*. 2015;6(3):242–52.
7. Yu R, Wong M, Leung J, Lee J, Auyeung TW, Woo J. Incidence, reversibility, risk factors and the protective effect of high body mass index against sarcopenia in community-dwelling older Chinese adults. *Geriatr Gerontol Int*. 2014;14(SUPPL.1):15–28.
8. Dodds RM, Granic A, Davies K, Kirkwood TBL, Jagger C, Sayer AA. Prevalence and incidence of sarcopenia in the very old: findings from the Newcastle 85+ Study. *J Cachexia Sarcopenia Muscle*. 2017;8(2):229–37.
9. Correa-de-Araujo R, Harris-Love MO, Miljkovic I, Fragala MS, Anthony BW, Manini TM. The Need for Standardized Assessment of Muscle Quality in Skeletal Muscle Function Deficit and Other Aging-Related Muscle Dysfunctions: A Symposium Report. *Front Physiol*. 2017;8(FEB):1–19.
10. Picca A, Calvani R, Bossola M, Allocca E, Menghi A, Pesce V, et al. Update on mitochondria and muscle aging: All wrong roads lead to sarcopenia. *Biol Chem*. 2018;399(5):421–36.
11. Cruz-Jentoft A, Baeyens J, Bauer J, Boirie Y, Cederholm T, Landi F, et al. Sarcopenia: consenso europeo sobre su definición y diagnóstico. *Age Ageing*. 2010;39(4):412–23.
12. Mijnders DM, Koster A, Schols JMGA, Meijers JMM, Halfens RJG, Gudnason V, et al. Physical activity and incidence of sarcopenia: The population-based AGES-Reykjavik Study. *Age Ageing*. 2016;45(5):614–21.
13. Bischoff-Ferrari HA, Orav JE, Kanis JA, Rizzoli R, Schögl M, Staehelin HB, et al. Comparative performance of current definitions of sarcopenia against the prospective incidence of falls among community-dwelling seniors age 65 and older. *Osteoporos Int*. 2015;26(12):2793–802.
14. Malmstrom TK, Miller DK, Simonsick EM, Ferrucci L, Morley JE. SARC-F: A symptom score to predict persons with sarcopenia at risk for poor functional outcomes. *J Cachexia Sarcopenia Muscle*. 2016;7(1):28–36.
15. Bahat G, Ilhan B. Sarcopenia and the cardiometabolic syndrome: A narrative review. *Eur Geriatr Med*. 2016;7(3):220–3.
16. Bone AE, Heggul N, Kon S, Maddocks M. Sarcopenia and frailty in chronic respiratory disease: Lessons from gerontology. *Chron Respir Dis*. 2017;14(1):85–99.
17. Chang KV, Hsu TH, Wu WT, Huang KC, Han DS. Association Between Sarcopenia and Cognitive Impairment: A Systematic Review and Meta-Analysis. *J Am Med Dir Assoc* [Internet]. 2016;17(12):1164.e7–1164.e15. Available from: <http://dx.doi.org/10.1016/j.jamda.2016.09.013>
18. Beaudart C, Biver E, Reginster JY, Rizzoli R, Rolland Y, Bautmans I, et al. Validation of the SarQoL®, a specific health-related quality of life questionnaire for Sarcopenia. *J Cachexia Sarcopenia Muscle*. 2017;8(2):238–44.
19. dos Santos L, Cyrino ES, Antunes M, Santos DA, Sardinha LB. Sarcopenia and physical independence in older adults: the independent and synergic role of muscle mass and muscle function. *J Cachexia Sarcopenia Muscle*. 2017;8(2):245–50.
20. de Buysler SL, Petrovic M, Taes YE, Toye KRC, Kaufman JM, Lapauw B, et al. Validation of the FNIH sarcopenia criteria and SOF frailty index as predictors of long-term mortality in ambulatory older men. *Age Ageing*. 2016;45(5):603–9.
21. Cawthon PM, Lui LY, Taylor BC, McCulloch CE, Cauley JA, Lapidus J, et al. Clinical Definitions of Sarcopenia and Risk of Hospitalization in Community-Dwelling Older Men: The Osteoporotic Fractures in Men Study. *Journals Gerontol - Ser A Biol Sci Med Sci*. 2017;72(10):1383–9.
22. Johnson Stoklossa CA, Sharma AM, Forhan M, Siervo M, Padwal RS, Prado CM. Prevalence of sarcopenic obesity in adults with class II/III obesity using different diagnostic criteria. *J Nutr Metab*. 2017;2017.
23. Sepúlveda-Loyola W, Osadnik C, Phu S, Morita AA, Duque G, Probst VS. Diagnosis, prevalence, and clinical impact of sarcopenia in COPD: a systematic review and meta-analysis. *J Cachexia Sarcopenia Muscle*. 2020;11(5):1164–76.
24. Borda MG, Celis-Preciado CA, Pérez-Zepeda MU, Ríos-Zuluaga JD, Cano-Gutiérrez CA. Sarcopenia in the elderly with a history of COPD/asthma: Results of the SABE-Bogotá study. *Rev Esp Geriatr Gerontol* [Internet]. 2017;52(6):313–6. Available from: <http://dx.doi.org/10.1016/j.regg.2016.07.003>.

