



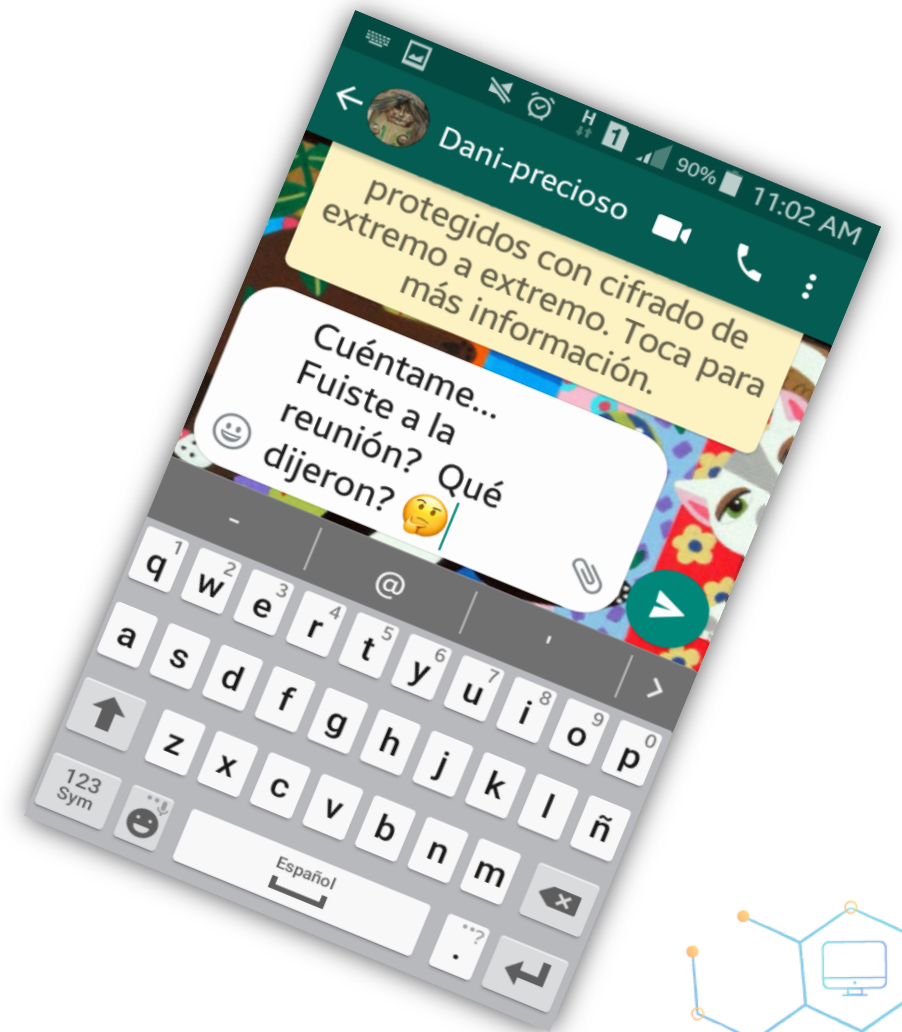
Pontificia Universidad
JAVERIANA
Bogotá

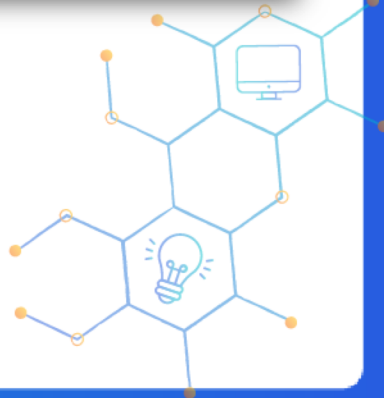
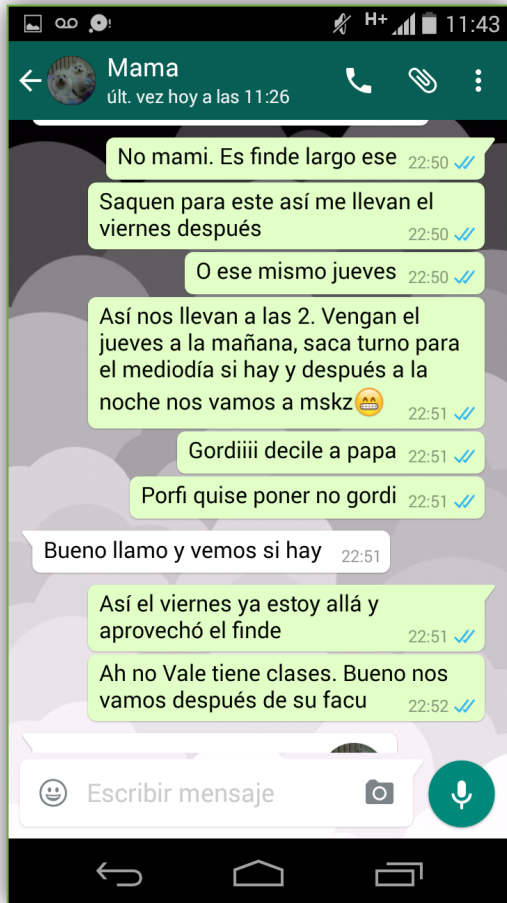


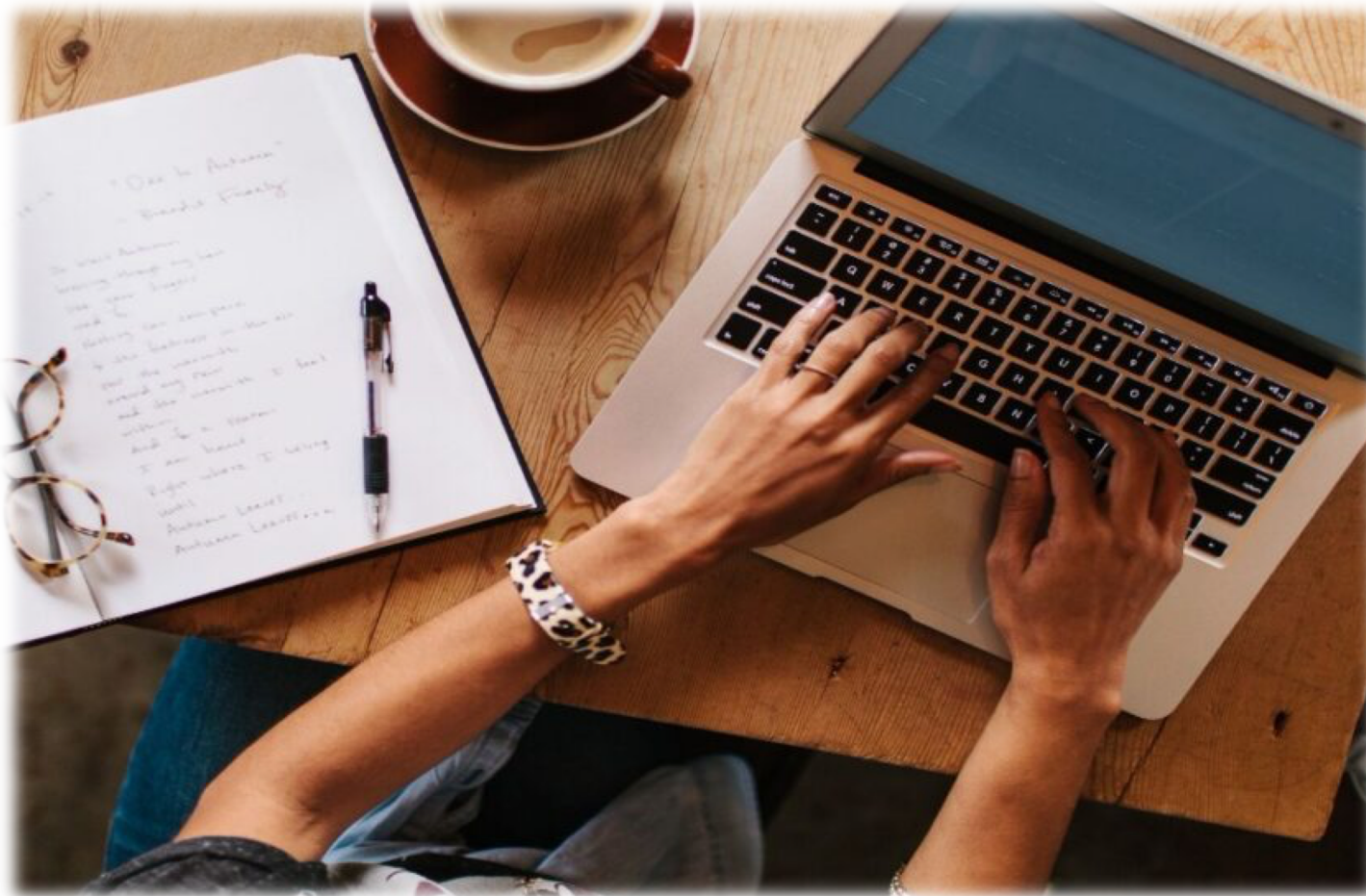
Producción y análisis de escrituras hipertextuales o nuevas prácticas letradas

Mónica Bermúdez

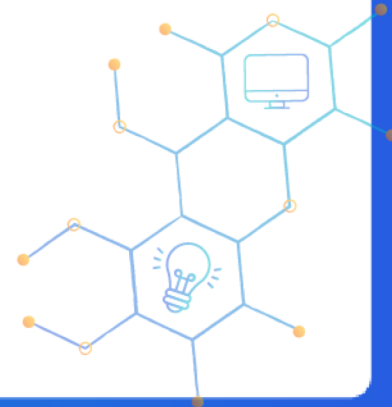








- Expresividad
- Subjetividad-identificación
- Modos de comunicar variados
- Escrituras vernáculas
- Intenciones pragmáticas
- Rizomáticas



DOM. A LAS 9:26 PM

Holaaaa

Cómo vas?

Tengo dos preguntas



Hola!

1. Cuáles son los factores que contribuyeron al desarrollo del a empresa RED?

2. Explicar los factores con los cuales el TAYLORISMO aplicó la ciencia a la productividad

Sabes algo de eso?
En Google encontré información pero solo definen pero eso de los factores ni idea



Escribe un mensaje...



Soacha.

26 may. a las 5:54pm • Soacha •

Hola a todos! Este semestre durante la práctica pedagógica en Soacha, vimos de cerca la problemática de los perritos en la comunidad donde estábamos ubicadas (El Altico). Se pudo rescatar una cachorrita que encontró hogar muy rápido, sin embargo, cada martes y jueves vemos perritos nuevos tanto en la estación de San Mateo como a las afueras del col... Seguir leyendo



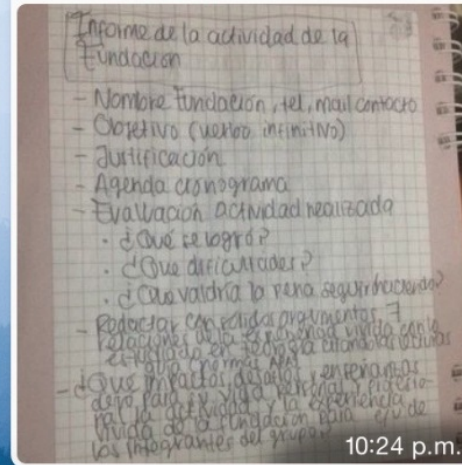
4 veces compartido

Claro 7:27 p.m. 16%

Chats Vida y Horizontes :)

Laura Guecha, Laura Malagón, Tú

Laura Guecha

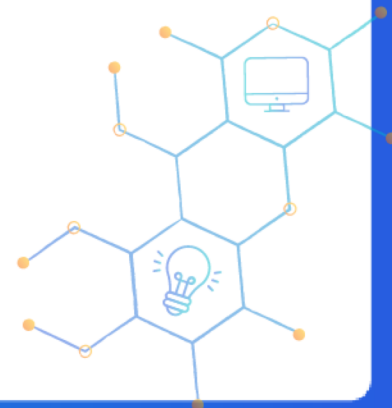


No es lo mismo de la vez pasada?

No, al parecer este es diferente ..



Las prácticas escriturales de hoy como modos de significación en los que las emociones y el carácter vernáculo o informal se está incrementando de cuenta de las interacciones que los más jóvenes realizan en plataformas y redes sociales digitales.



Escrituras rizomáticas:

1) *desmontables*, no sistemáticas en el tiempo, sino que surgen de fines prácticos e inmediatos; 2) *cambiantes*, surgen de estados de ánimo e informaciones en general, y 3) *polifónicas*, en las que se mezcla una multiplicidad de voces, diálogos y diversas intenciones comunicativas (Bermúdez, 2018).

